



ID кабеля: PC0027-C6A-100-8L

Врем. предел: ISO11801 Channel Class Ea

Версия пределов тестирования: V7.13

Дата / Время: 04/13/2026 10:29:25 AM

Оператор: DATANET

Запас 5.7 dB (NEXT 3,6-7,8)

Тип кабеля: Cat 6A S/FTP

NVP: 77.0%

Осн.: Versiv

С/Н: 21130078

Версия ПО: V7.0 Build 3

Дата калибровки: 06/13/2025

Адаптер: DSX-602 (DSX-CHA004)

С/Н: 5366248

Сводка теста: PASS

Удален.: Versiv

С/Н: 21130076

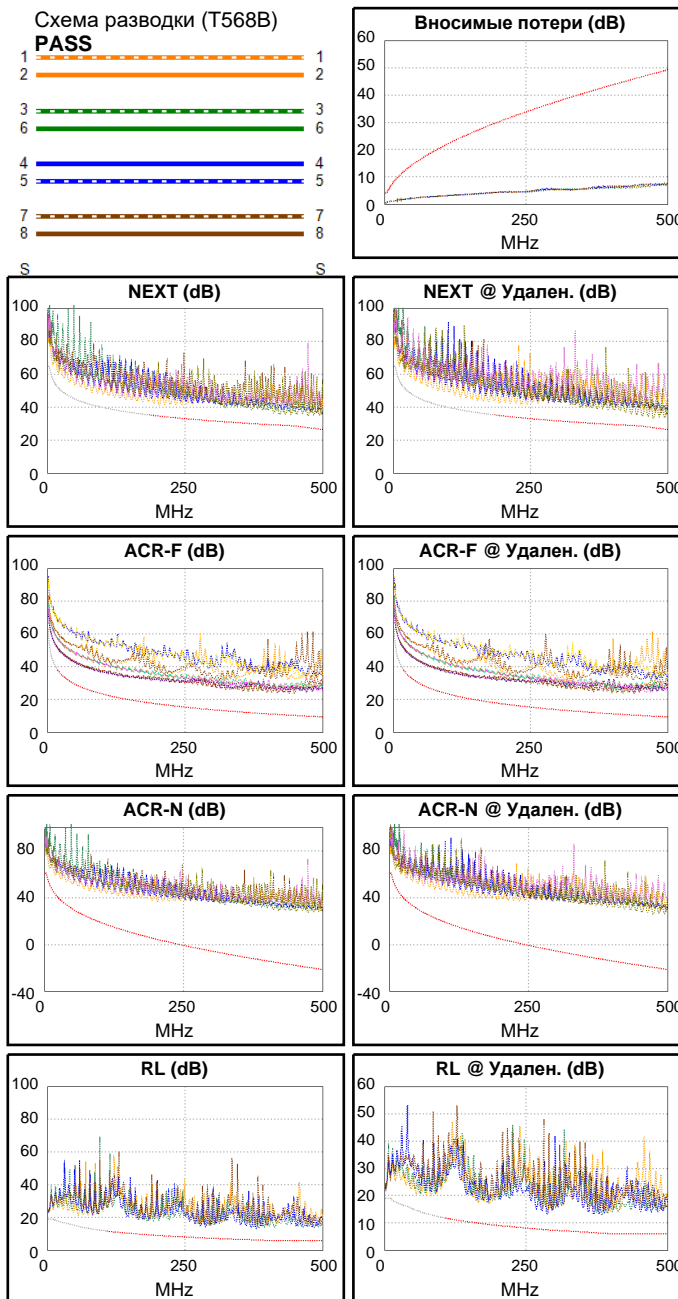
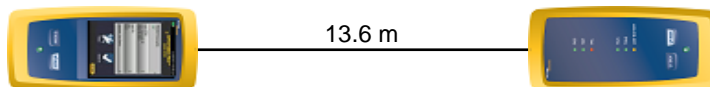
Версия ПО: V7.0 Build 3

Дата калибровки: 06/13/2025

Адаптер: DSX-602R (DSX-CHA004)

С/Н: 5367126

Длина (м), Лимит 100.0	[Пара 1,2]	13.6
Обосн. задержка (ns), Лимит 555	[Пара 3,6]	60
Разн. задержок (ns), Лимит 50	[Пара 3,6]	1
Сопротивл. (Ом), Лимит 25.00	[Пара 4,5]	2.80
Вносимые потери Запас (дБ)	[Пара 3,6]	41.6
Частота (МГц)	[Пара 3,6]	500.0
Предел (дБ)	[Пара 3,6]	49.3



Наихудш. разн Наихудш. знач

PASS	ОСН.	УДАЛ	ОСН.	удал.
наихудшая пара	3,6-7,8	3,6-7,8	3,6-7,8	3,6-7,8
NEXT (дБ)	6.5	5.7	7.1	5.7
Част. (МГц)	421.0	474.0	473.0	474.0
Предел (дБ)	29.2	27.6	27.7	27.6
наихудшая пара	7,8	3,6	4,5	3,6
PS NEXT (дБ)	8.0	7.4	9.4	7.5
Част. (МГц)	421.0	474.0	499.0	475.0
Предел (дБ)	26.2	24.6	23.5	24.5

PASS	ОСН.	удал.	ОСН.	удал.
наихудшая пара	4,5-3,6	3,6-4,5	3,6-4,5	3,6-4,5
ACR-F (дБ)	12.6	12.6	13.3	13.5
Част. (МГц)	2.1	2.1	439.0	439.0
Предел (дБ)	56.7	56.7	10.4	10.4
наихудшая пара	3,6	3,6	4,5	4,5
PS ACR-F (дБ)	12.3	12.4	13.7	13.1
Част. (МГц)	2.1	2.8	439.0	418.0
Предел (дБ)	53.7	51.5	7.4	7.8

PASS	ОСН.	удал.	ОСН.	удал.
наихудшая пара	1,2-3,6	1,2-3,6	3,6-7,8	3,6-7,8
ACR-N (дБ)	14.4	14.9	47.0	45.6
Част. (МГц)	9.0	9.3	473.0	474.0
Предел (дБ)	51.2	50.9	-19.5	-19.6
наихудшая пара	3,6	3,6	3,6	3,6
PS ACR-N (дБ)	15.8	15.9	49.8	49.0
Част. (МГц)	9.0	9.4	493.0	496.0
Предел (дБ)	48.6	48.2	-24.0	-24.2

PASS	ОСН.	удал.	ОСН.	удал.
наихудшая пара	4,5	4,5	4,5	3,6
RL (дБ)	7.0	5.9	7.2	6.6
Част. (МГц)	287.0	287.0	379.0	384.0
Предел (дБ)	7.4	7.4	6.2	6.2

Совместимость с сетевыми стандартами:

10BASE-T	100BASE-TX	100BASE-T4
1000BASE-T	2.5GBASE-T	5GBASE-T
10GBASE-T	ATM-25	ATM-51
ATM-155	100VG-AnyLan	TR-4
TR-16 Active	TR-16 Passive	