



ID кабеля: cab Panduit 6 (NUL6C04BU-CE) - mod Panduit 6 (NK688MAW) 1

Сводка теста: PASS

Дата / Время: 03/24/2015 13:28:50

Оператор: DATA NETWORKS

Модель: DTX-1800

Запас 5.1 dB (NEXT 12-78)

Версия ПО: 2.7400

S/N основного модуля: 1799031

Врем. предел: TIA Cat 6 Perm. Link

Версия пределов тестирования: 1.9300

S/N удаленного модуля: 1799032

Тип кабеля: Cat 6 UTP

NVP: 69.0%

Основной модуль: DTX-PLA002
Удаленный модуль: DTX-PLA002

| | | |
|---------------------------------|-----------|-------|
| Длина (м), Лимит 90.0 | [Пара 12] | 88.7 |
| Обосн. задержка (ns), Лимит 498 | [Пара 45] | 450 |
| Разн. задержок (ns), Лимит 44 | [Пара 45] | 21 |
| Сопротивл. (Ом) | [Пара 36] | 14.8 |
| | | |
| Вносимые потери Запас (дБ) | [Пара 36] | 2.7 |
| Частота (МГц) | [Пара 36] | 250.0 |
| Предел (дБ) | [Пара 36] | 31.1 |

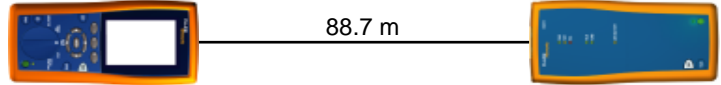
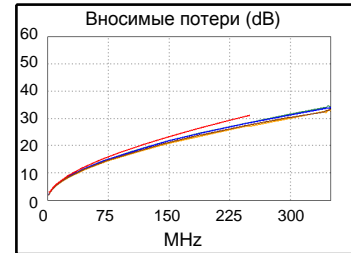
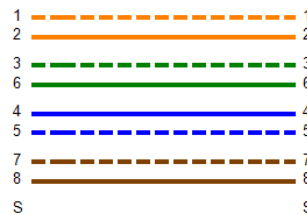
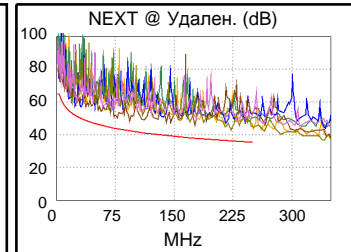
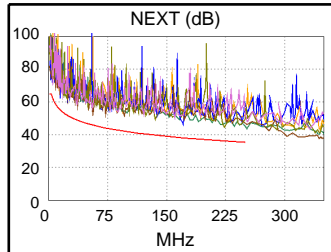


Схема разводки (T568B)
PASS

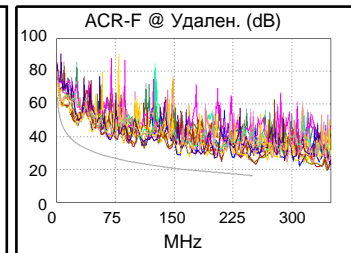
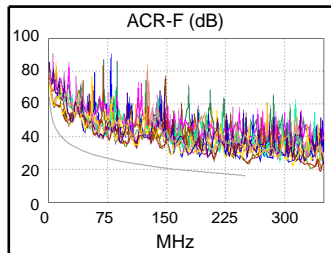


Наихудш. разн Наихудш. знач

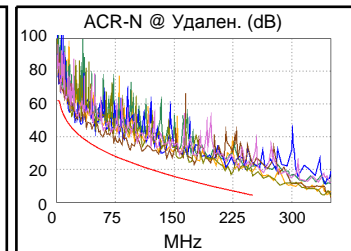
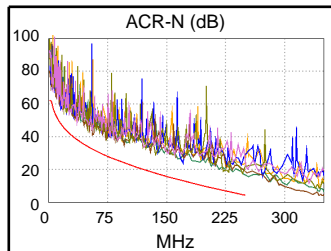
| PASS | ОСН. | удал. | ОСН. | удал. |
|---------------------|-------|-------|-------|-------|
| наихудшая пара | 36-45 | 12-78 | 36-78 | 36-78 |
| NEXT (dB) | 6.9 | 5.1 | 7.7 | 6.1 |
| Част. (МГц) | 56.3 | 23.5 | 223.0 | 223.0 |
| Предел (дБ) | 45.9 | 52.0 | 36.2 | 36.2 |
| наихудшая пара | 45 | 78 | 45 | 36 |
| PS NEXT (dB) | 7.2 | 6.1 | 9.3 | 8.4 |
| Част. (МГц) | 56.0 | 19.4 | 249.0 | 250.0 |
| Предел (дБ) | 43.4 | 50.9 | 32.7 | 32.7 |



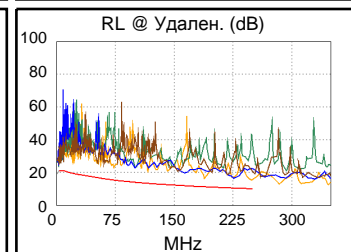
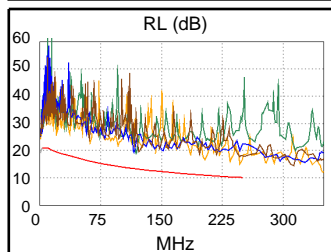
| PASS | ОСН. | удал. | ОСН. | удал. |
|----------------------|-------|-------|-------|-------|
| наихудшая пара | 36-45 | 45-36 | 36-45 | 45-36 |
| ACR-F (dB) | 7.7 | 7.6 | 7.7 | 7.6 |
| Част. (МГц) | 210.5 | 210.5 | 210.5 | 210.5 |
| Предел (дБ) | 17.7 | 17.7 | 17.7 | 17.7 |
| наихудшая пара | 45 | 78 | 45 | 36 |
| PS ACR-F (dB) | 9.6 | 9.4 | 9.6 | 10.8 |
| Част. (МГц) | 210.5 | 177.5 | 210.5 | 249.0 |
| Предел (дБ) | 14.7 | 16.2 | 14.7 | 13.3 |



| - | ОСН. | удал. | ОСН. | удал. |
|----------------------|-------|-------|-------|-------|
| наихудшая пара | 36-45 | 12-78 | 12-45 | 36-78 |
| ACR-N (dB) | 7.6 | 5.7 | 12.6 | 11.7 |
| Част. (МГц) | 56.3 | 23.5 | 249.0 | 249.5 |
| Предел (дБ) | 32.3 | 43.4 | 4.3 | 4.3 |
| наихудшая пара | 45 | 78 | 45 | 36 |
| PS ACR-N (dB) | 7.9 | 6.7 | 12.1 | 11.1 |
| Част. (МГц) | 56.0 | 19.3 | 249.0 | 250.0 |
| Предел (дБ) | 29.9 | 43.2 | 1.7 | 1.6 |



| PASS | ОСН. | удал. | ОСН. | удал. |
|----------------|-------|-------|-------|-------|
| наихудшая пара | 12 | 12 | 12 | 12 |
| RL (dB) | 4.1 | 4.5 | 4.1 | 4.5 |
| Част. (МГц) | 247.5 | 225.0 | 247.5 | 225.0 |
| Предел (дБ) | 10.1 | 10.5 | 10.1 | 10.5 |



Совместимость с сетевыми стандартами:

| | | |
|--------------|---------------|------------|
| 10BASE-T | 100BASE-TX | 100BASE-T4 |
| 1000BASE-T | ATM-25 | ATM-51 |
| ATM-155 | 100VG-AnyLan | TR-4 |
| TR-16 Active | TR-16 Passive | |