



ID кабеля: cab Panduit 6 (NUL6C04BU-CE) - mod EPNew 6 (6KTVM-U0WH) 1

Сводка теста: PASS

Дата / Время: 03/24/2015 13:50:26

Оператор: DATA NETWORKS

Модель: DTX-1800

Запас 2.8 dB (NEXT 36-45)

Версия ПО: 2.7400

S/N основного модуля: 1799031

Врем. предел: TIA Cat 6 Perm. Link

Версия пределов тестирования: 1.9300

S/N удаленного модуля: 1799032

Тип кабеля: Cat 6 UTP

NVP: 69.0%

Удаленный модуль: DTX-PLA002

Длина (м), Лимит 90.0	[Пара 12]	88.5
Обосн. задержка (ns), Лимит 498	[Пара 45]	450
Разн. задержок (ns), Лимит 44	[Пара 45]	22
Сопrotивл. (Ом)	[Пара 36]	14.9
Вносимые потери Запас (дБ)	[Пара 36]	2.4
Частота (МГц)	[Пара 36]	250.0
Предел (дБ)	[Пара 36]	31.1

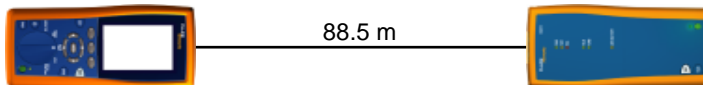
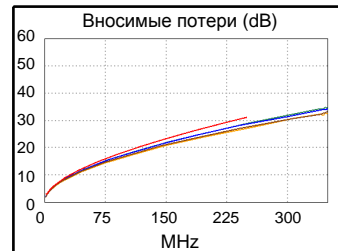
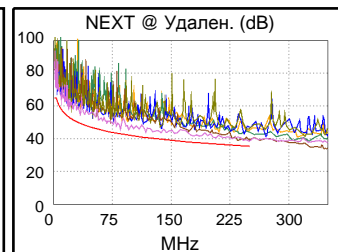
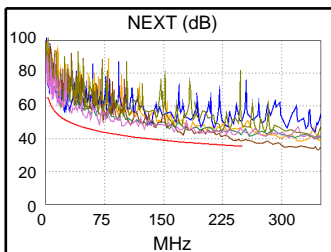


Схема разводки (T568B)
PASS

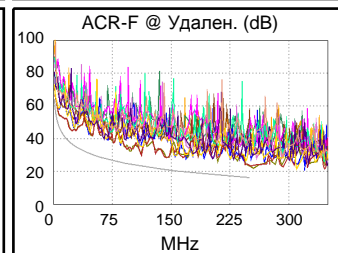
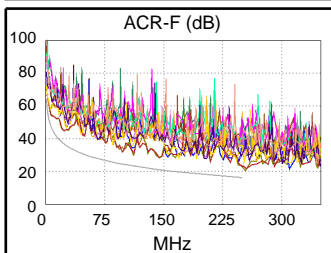


Наихудш. разн Наихудш. знач

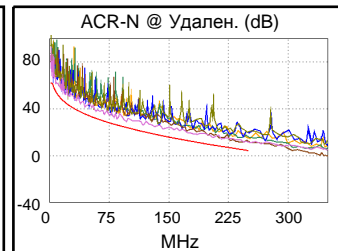
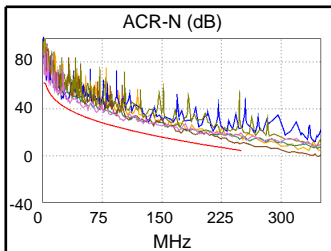
PASS	ОСН.	удал.	ОСН.	удал.
наихудшая пара	36-45	45-78	36-45	45-78
NEXT (dB)	2.8	2.9	2.8	2.9
Част. (МГц)	239.5	85.3	239.5	250.0
Предел (дБ)	35.6	43.0	35.6	35.3
наихудшая пара	45	45	45	45
PS NEXT (dB)	3.1	2.5	3.1	2.5
Част. (МГц)	239.5	250.0	239.5	250.0
Предел (дБ)	33.0	32.7	33.0	32.7



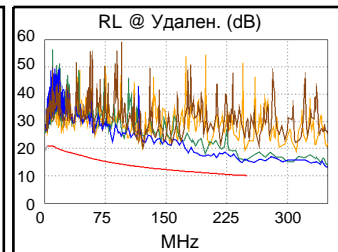
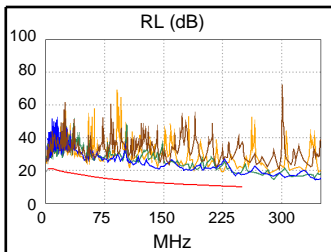
PASS	ОСН.	удал.	ОСН.	удал.
наихудшая пара	36-45	45-36	45-36	36-45
ACR-F (dB)	6.7	6.6	7.1	7.3
Част. (МГц)	111.5	112.0	249.0	249.0
Предел (дБ)	23.2	23.2	16.3	16.3
наихудшая пара	36	36	36	36
PS ACR-F (dB)	9.2	9.1	9.2	9.8
Част. (МГц)	249.0	111.5	249.0	245.0
Предел (дБ)	13.3	20.2	13.3	13.4



-	ОСН.	удал.	ОСН.	удал.
наихудшая пара	36-45	45-78	36-45	45-78
ACR-N (dB)	5.1	4.4	5.5	6.5
Част. (МГц)	239.5	85.3	247.5	250.0
Предел (дБ)	5.3	25.9	4.5	4.2
наихудшая пара	45	45	45	45
PS ACR-N (dB)	5.4	5.0	5.4	5.1
Част. (МГц)	239.5	244.5	239.5	250.0
Предел (дБ)	2.7	2.2	2.7	1.6



PASS	ОСН.	удал.	ОСН.	удал.
наихудшая пара	45	45	45	45
RL (dB)	6.6	4.4	6.6	4.4
Част. (МГц)	241.5	242.5	241.5	243.0
Предел (дБ)	10.2	10.2	10.2	10.1



Совместимость с сетевыми стандартами:

10BASE-T	100BASE-TX	100BASE-T4
1000BASE-T	ATM-25	ATM-51
ATM-155	100VG-AnyLan	TR-4
TR-16 Active	TR-16 Passive	